

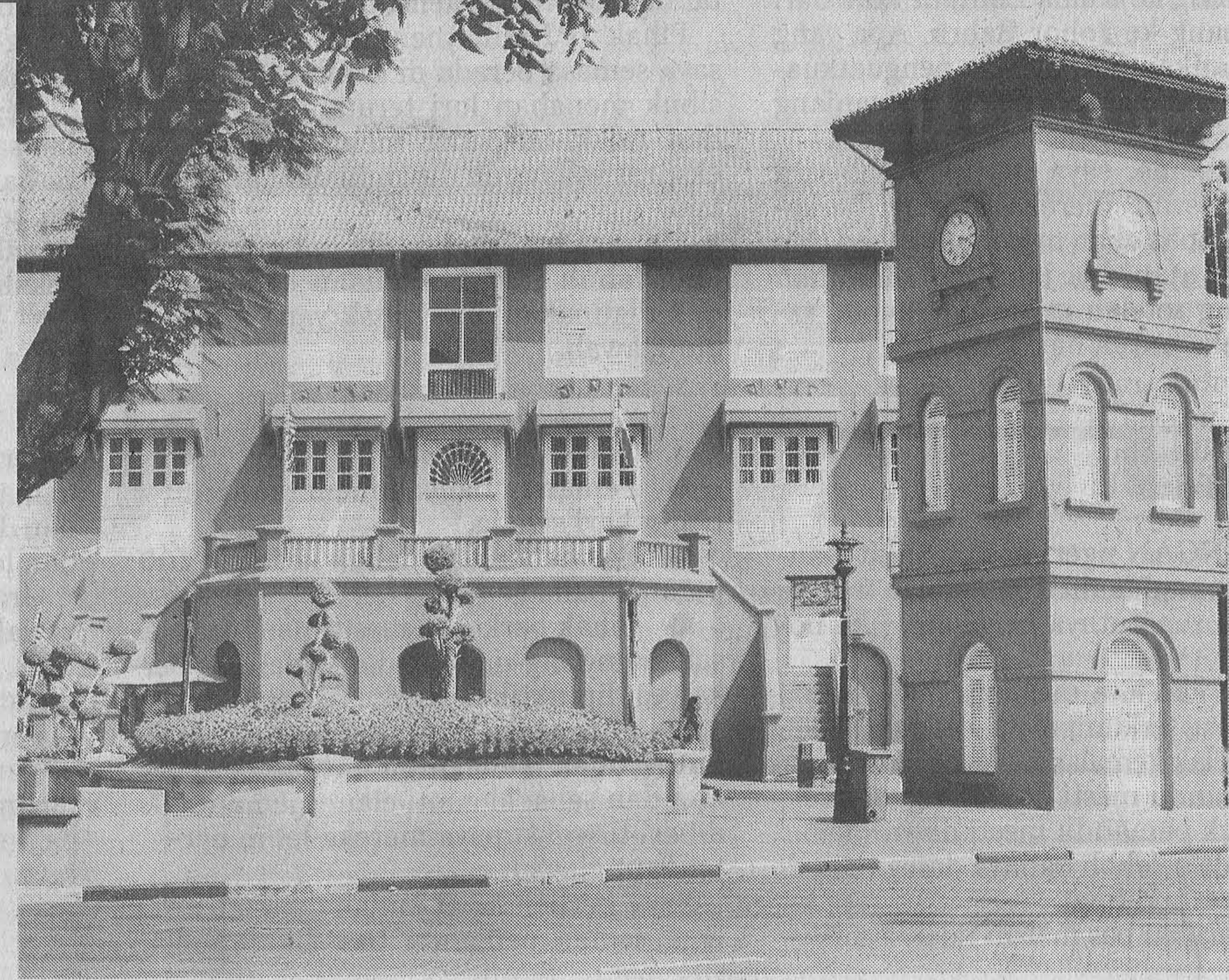
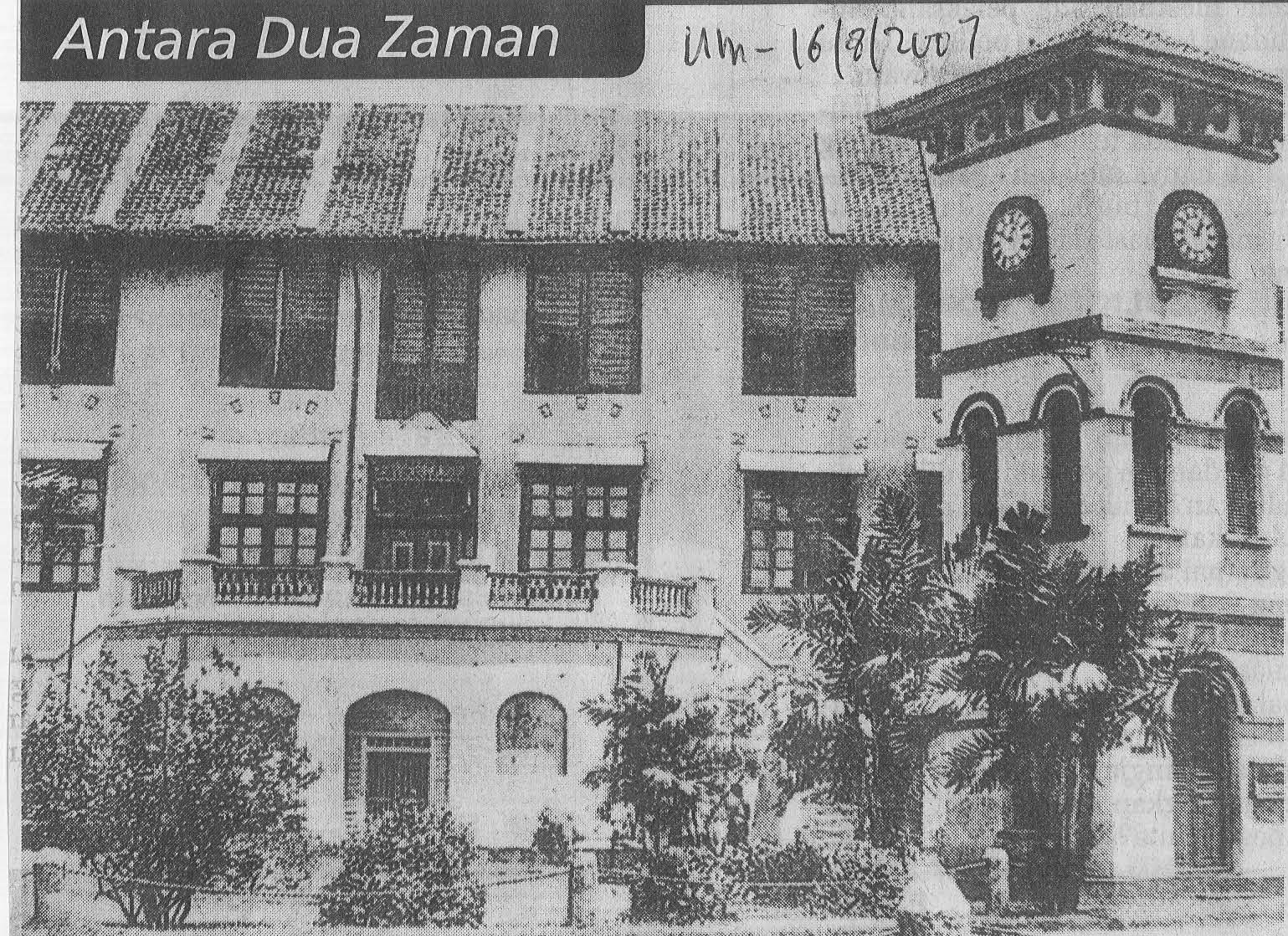
NEWSPAPER CLIPPING
PERDANA LEADERSHIP FOUNDATION

UTUSAN MALAYSIA

DATE: 16 / 08 / 2007

Antara Dua Zaman

UM-16/8/2007



DULU PEMANDANGAN bangunan Stadthuys yang terdiri daripada menara jam dan pejabat awam merupakan seni bina Belanda pada masa lampau di Melaka.

KINI WAJAH baru bangunan Stadthuys seni bina Belanda yang terdiri daripada menara jam dan pejabat awam. Bangunan itu kini dijadikan muzium dan merupakan tarikan utama pelancong ke Melaka.